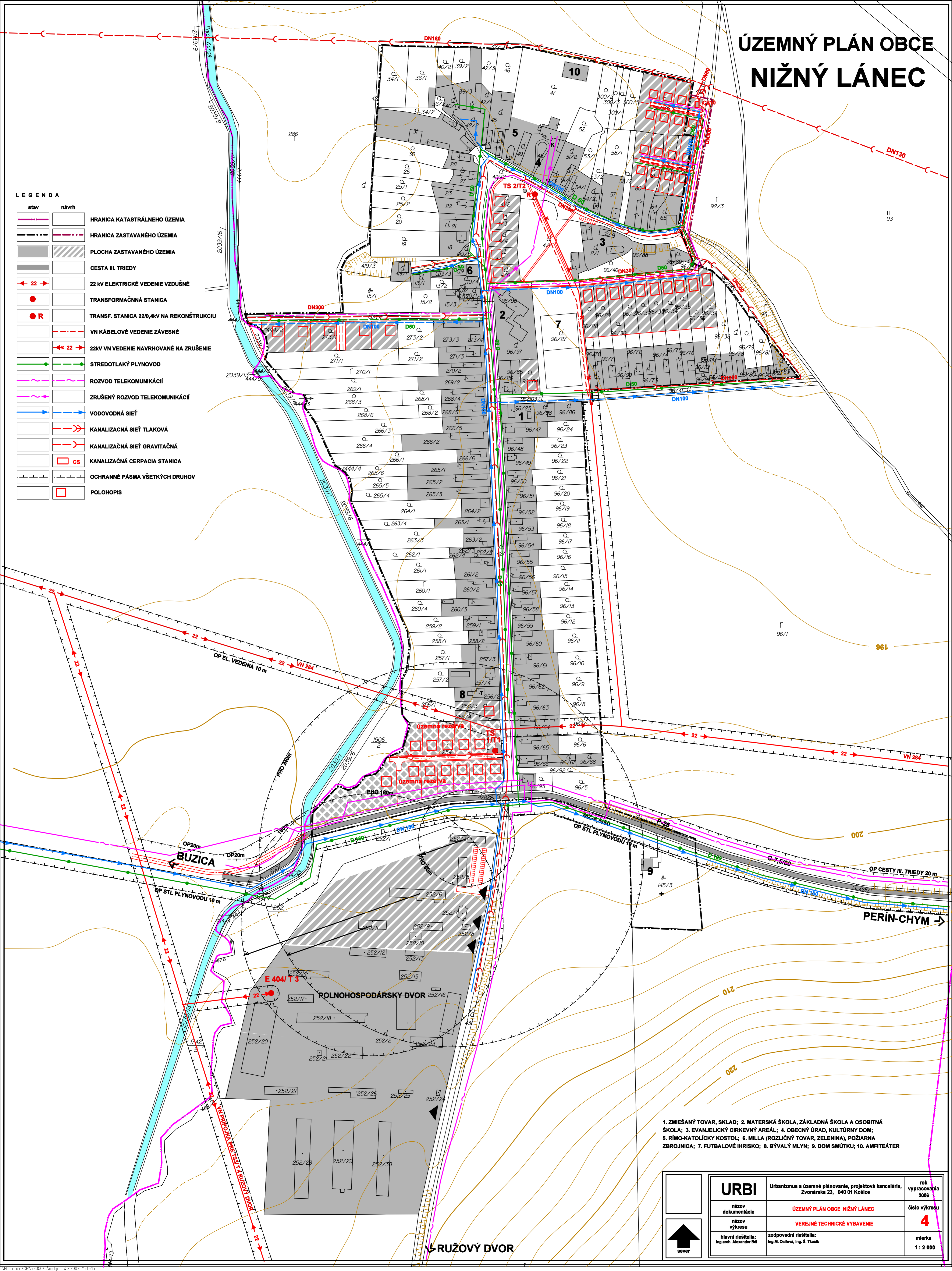


ÚZEMNÝ PLÁN OBCE NIŽNÝ LÁNEC

LEGENDA

| stav | návrh | |
|------|-------|---|
| | | HRANICA KATASTRÁLNEHO ÚZEMIA |
| | | HRANICA ZASTAVANÉHO ÚZEMIA |
| | | PLOCHA ZASTAVANÉHO ÚZEMIA |
| | | CESTA III. TRIEDY |
| | | 22 KV ELEKTRICKÉ VEDENIE VZDUŠNÉ |
| | | TRANSFORMAČNÁ STANICA |
| | | TRANSF. STANICA 22/0,4KV NA REKONŠTRUKCIU |
| | | VN KÁBELOVÉ VEDENIE ZÁVESNÉ |
| | | 22KV VN VEDENIE NAVRHOVANÉ NA ZRUŠENIE |
| | | STREDOTLAKÝ PLYNOVOD |
| | | ROZVOD TELEKOMUNIKÁCIÍ |
| | | ZRUŠENÝ ROZVOD TELEKOMUNIKÁCIÍ |
| | | VODOVODNÁ SIĽ |
| | | KANALIZAČNÁ SIĽ TLAKOVÁ |
| | | KANALIZAČNÁ SIĽ GRAVITAČNÁ |
| | | KANALIZAČNÁ CERPACIA STANICA |
| | | OCHRANNÉ PÁSMA VŠETKÝCH DRUHOV |
| | | POLOHOPIS |



- ZMIEŠANÝ TOVAR, SKLAD; 2. MATERSKÁ ŠKOLA, ZÁKLADNÁ ŠKOLA A OSOBNITNÁ ŠKOLA; 3. EVANJELICKÝ CIRKEVÝ AREÁL (ROZLIČNÉ OBEČNÉ ÚRADY, KULTÚRNY DOM); 5. RÍMO-KATOLICKÝ KOSTOL; 6. MILLA (ROZLIČNÉ TOVARY, ZELENINA); POŽIARNIA ZBRŇOVNICA; 7. FUTBALOVÉ IHRSKO; 8. BYVALÝ MLYN; 9. DOM SMŮTKU; 10. AMPITEÁTER

| | | | |
|--|-------------------------|--|--------------------------|
| | URBI | Urbanizmus a územné plánovanie, projektová kancelária, Zvonárska 23, 040 01 Košice | rok vypracovania 2006 |
| | názov dokumentácie | ÚZEMNÝ PLÁN OBCE NIŽNÝ LÁNEC | číslo výkresu 4 |
| | názov výkresu | VEREJNÉ TECHNICKÉ VYBAVENIE | mierka 1 : 2 000 |
| | hlavní riešiteľ: | zodpovední riešitelia: | |
| | Ing.arch. Alexander Bál | Ing.M. Ondrová, Ing. Š. Tkačík | |